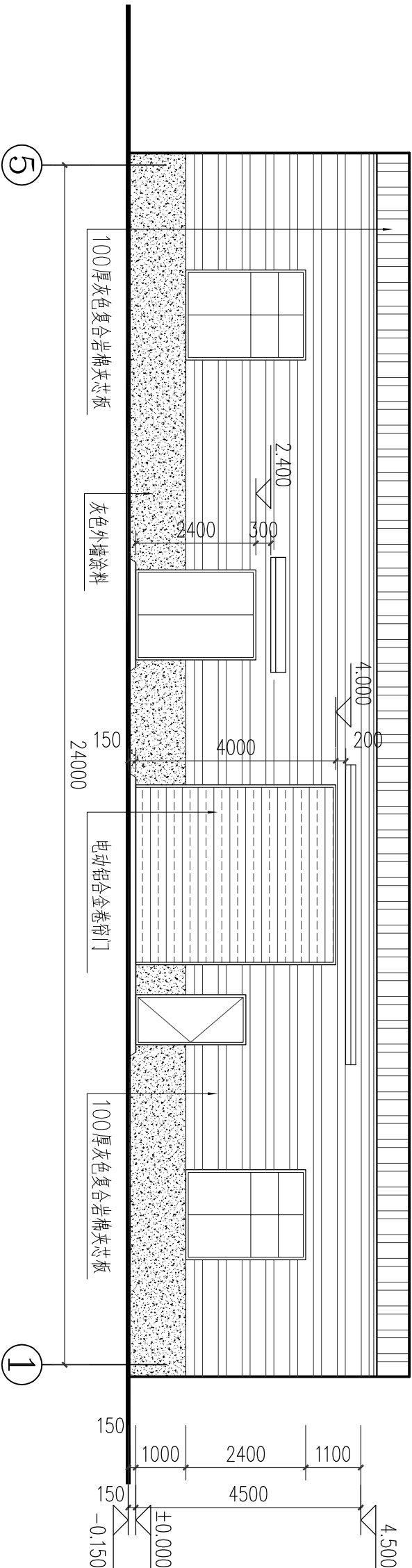
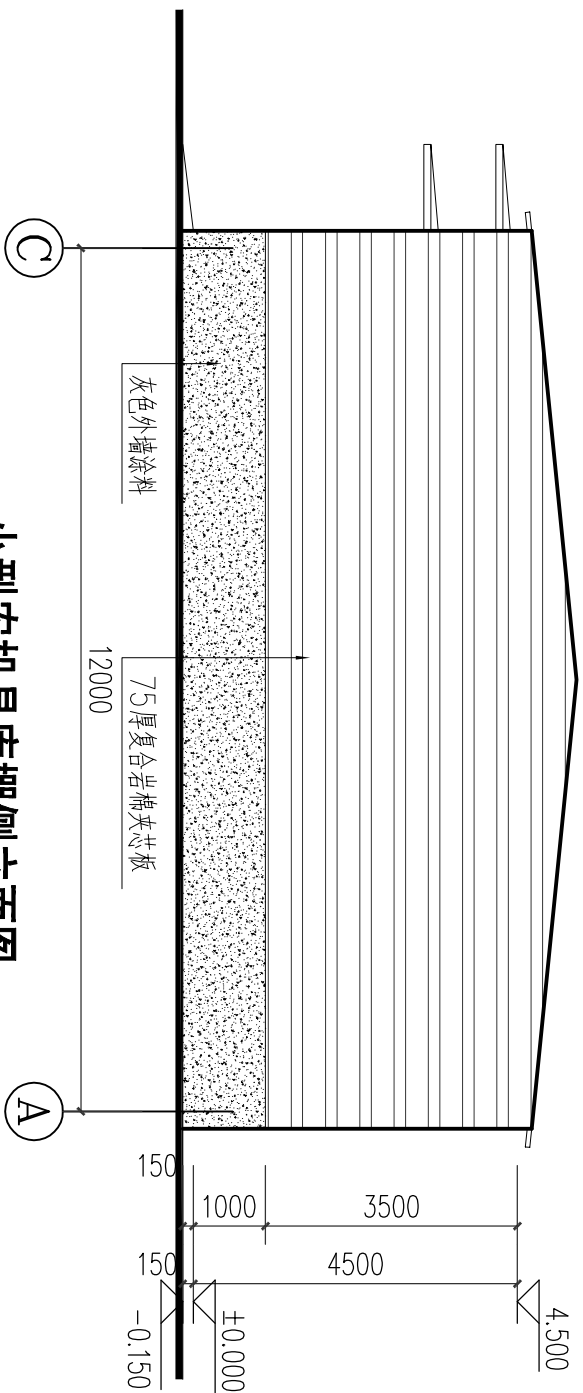


小型农机具库棚平面图

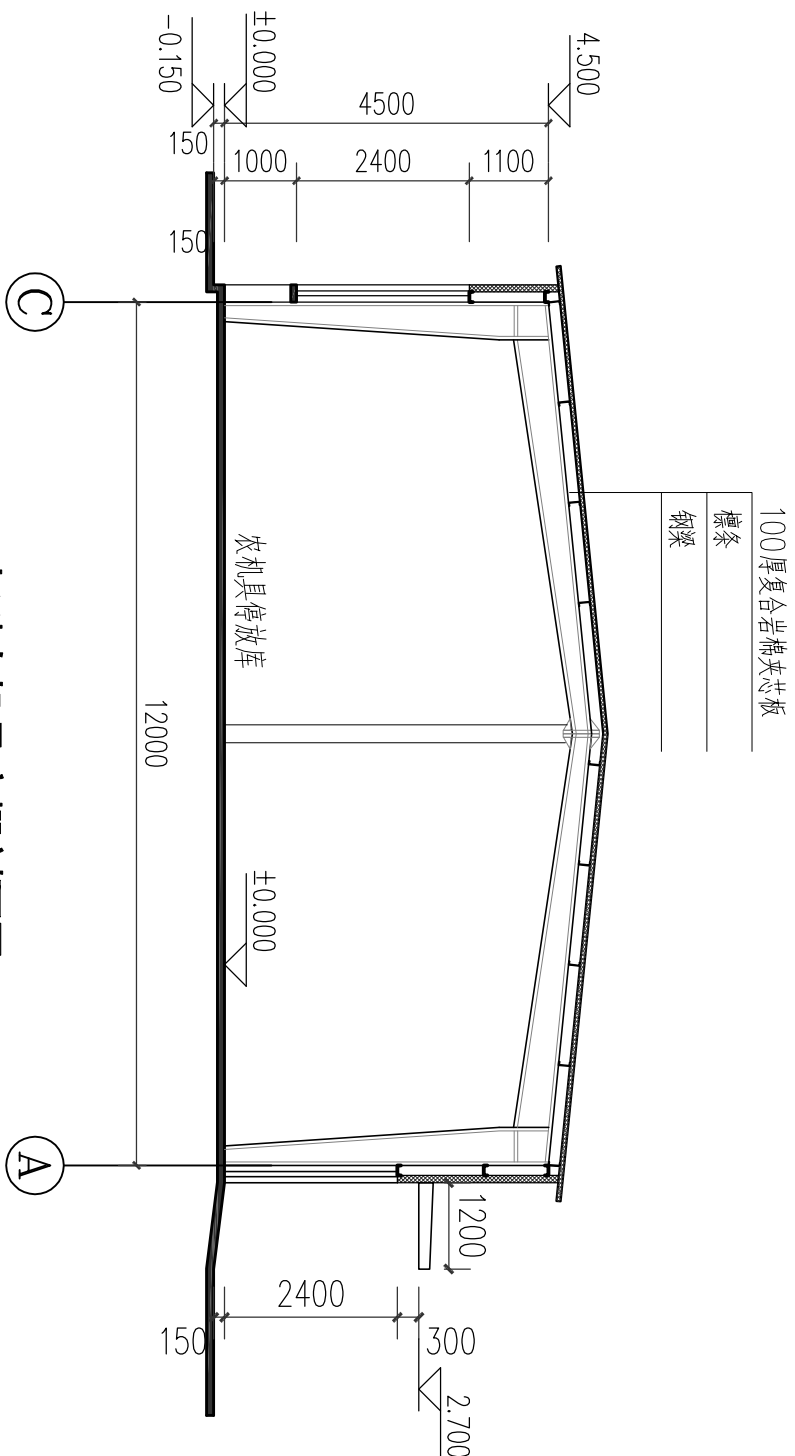
建筑面积: 306 平方米



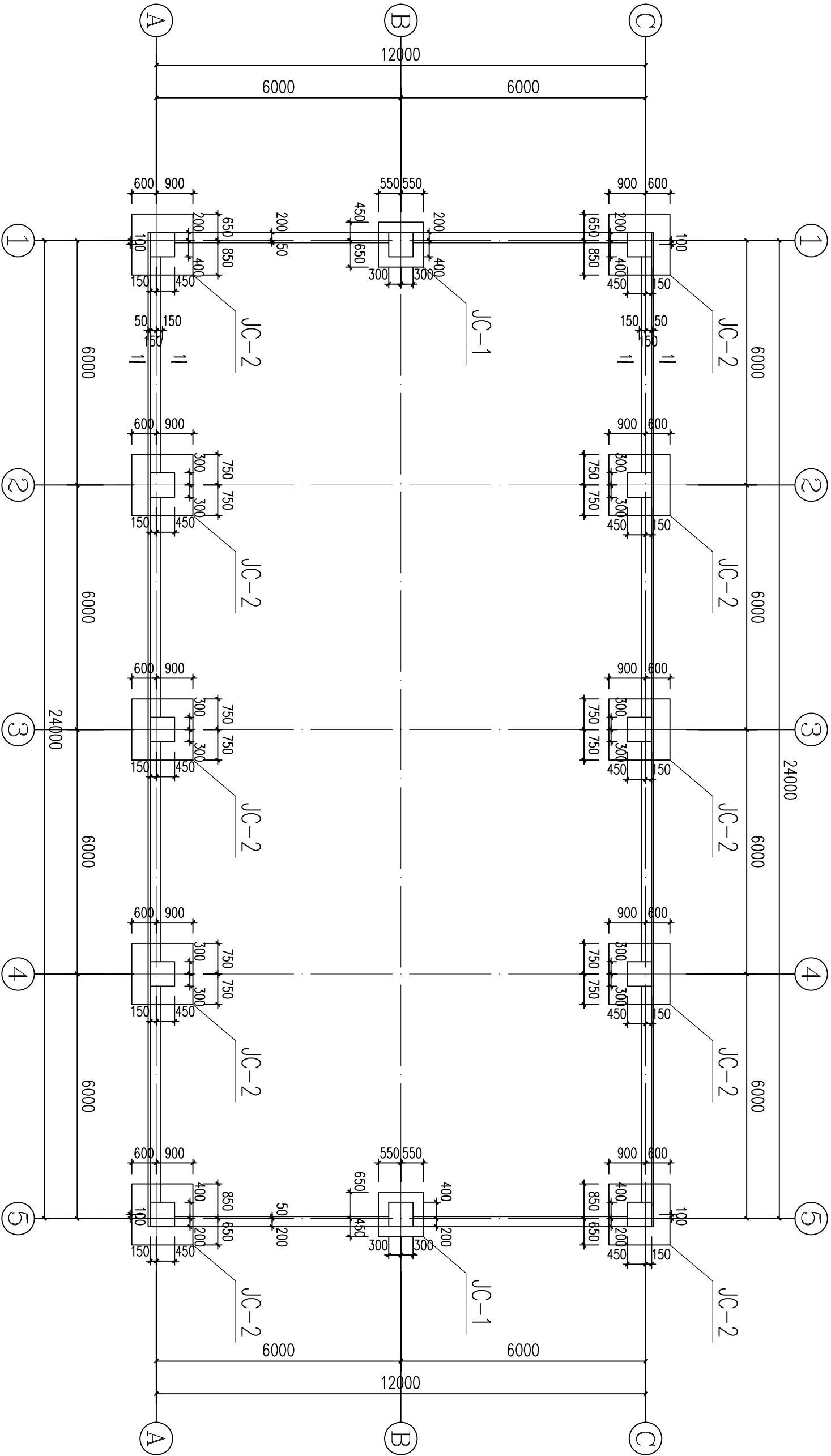
小型农机具库棚正立面图



小型农机具库棚侧立面图



小型农机具库棚剖面图



未注明地梁均为一，未注明短柱定位均为基础中心定位

小型农机具库棚基础平面布置图

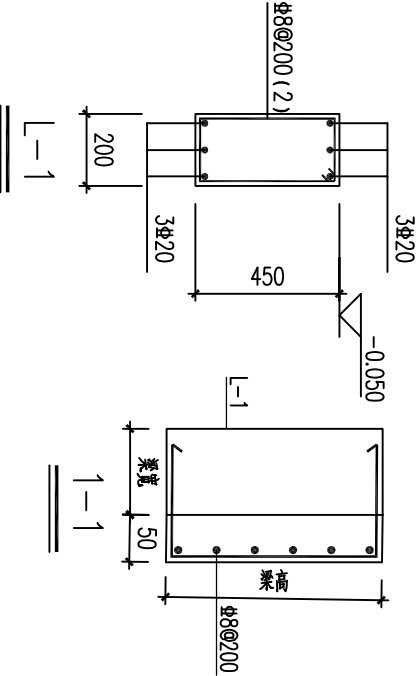
基础说明

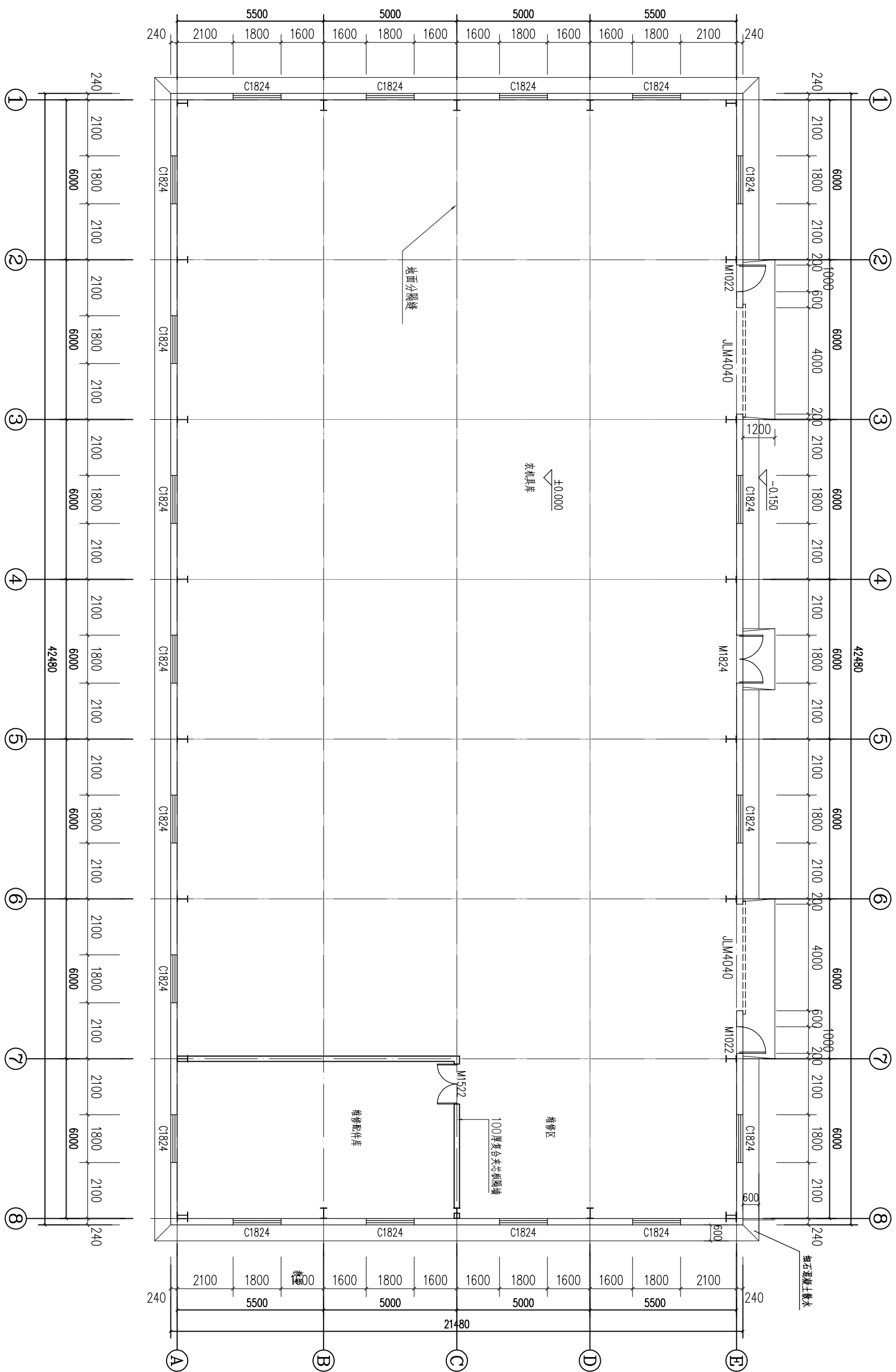
一、基础土方工程

- 1.本工程采用独立基础，基础下做100mm厚C15混凝土垫层，每边出基础100mm。
- 2.基础基坑开挖前，应做好相关资料的收集和整理，确保基础工程施工质量。
- 3.基坑开挖，坑底标高以上应预留300mm，以人工方式完成300mm基坑的清理。
- 4.基础底面下地基土应为无扰动原始地基土层，并应避免包括人为、雨水侵入、暴晒等各种侵蚀。
- 5.地基开挖后需经现场勘查确认地基持力层满足工程要求，对于可能存在的任何地质工程问题，均应由勘察单位、设计单位及监理单位共同提出处理方案。
- 6.基坑开挖后应尽快施工，以减少地基回弹影响结构产生沉降变形。
- 7.基础施工完毕后应及时回填夯实，回填压实系数不得小于0.94。

二、基础结构工程

- 1.根据《岩土工程勘察报告》，基础持力层采用老土层， $f_{ak} \geq 150kpa$ 。
- 2.混凝土：基础、基础梁及其它C30。
- 3.钢筋：“Φ”表示HRB400。
- 4.钢筋保护层厚度：基础40mm；其它25mm。
- 5.基坑开挖后，须经设计、地勘、监理等有关单位联合验收后方可进行基础施工。
- 6.严禁地基受到雨水浸泡，完善施工场地排水措施。
- 7.基础在浇筑混凝土时，必须将预埋件按设计要求定位并可靠固定。
- 8.未尽事宜按有关规范、规程执行。



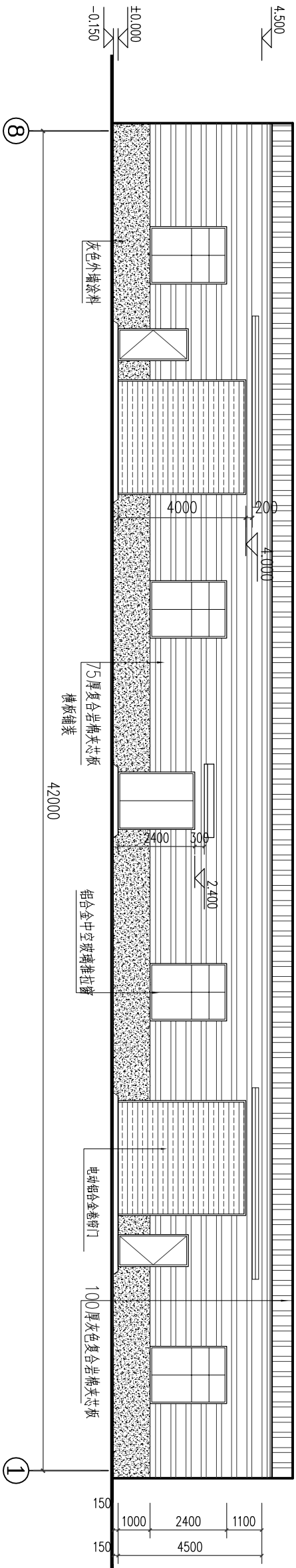


中型农机具库棚平面图

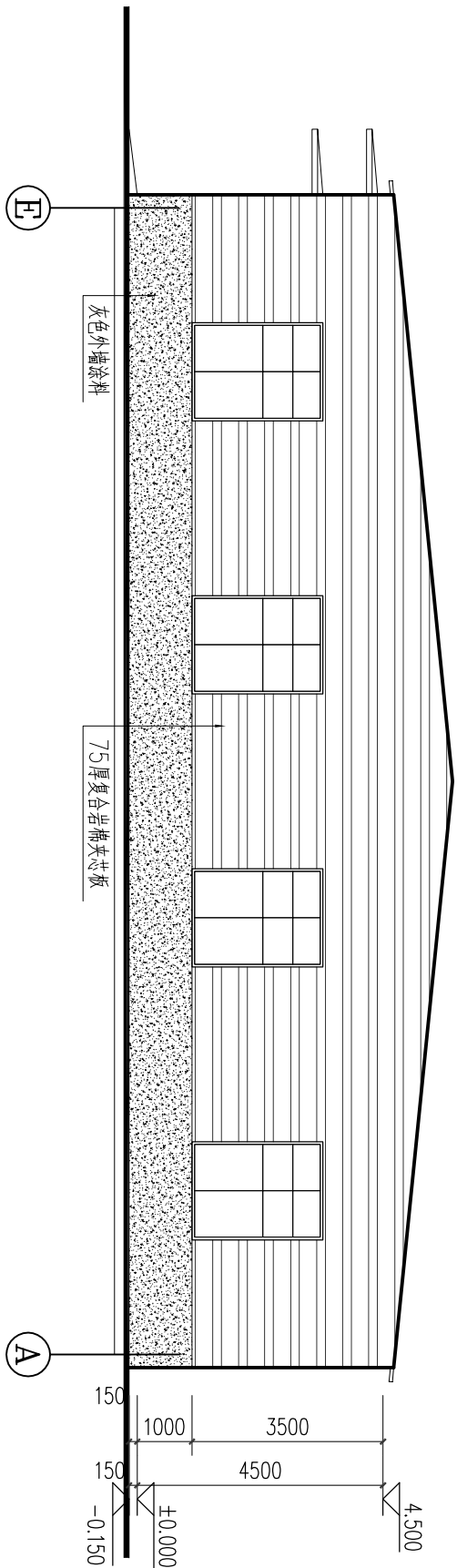
建筑面积: 912平方米

附图2--1

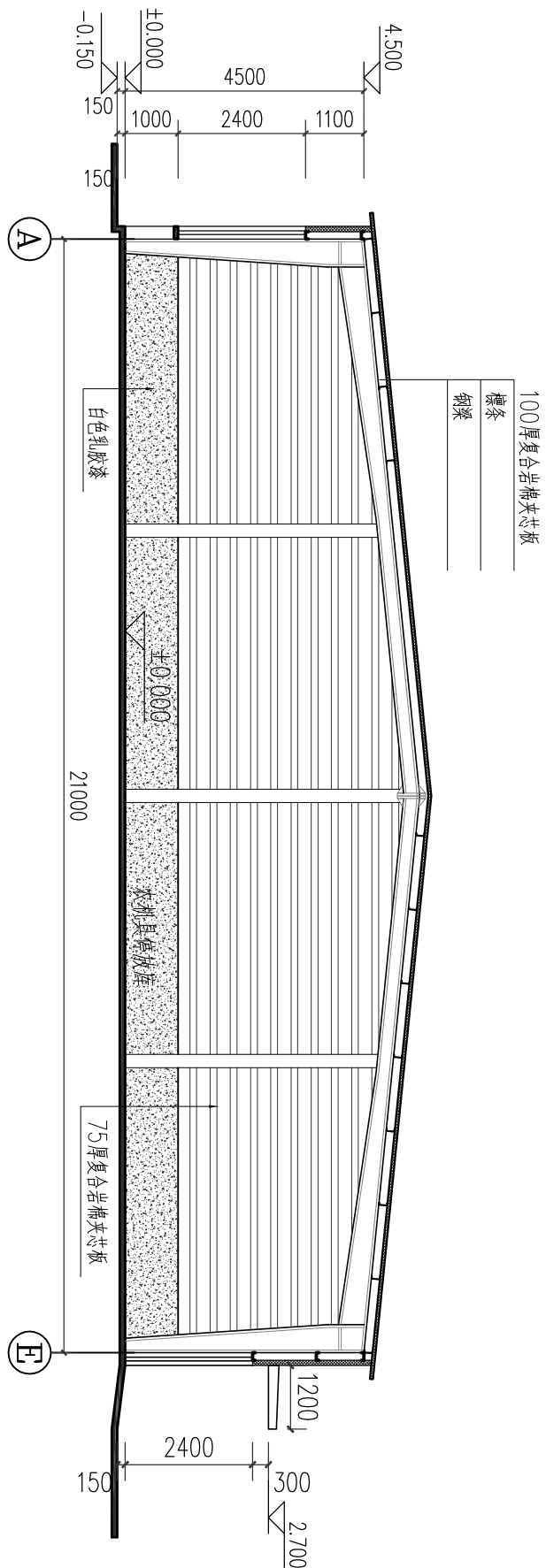
中型农机具库棚平面图



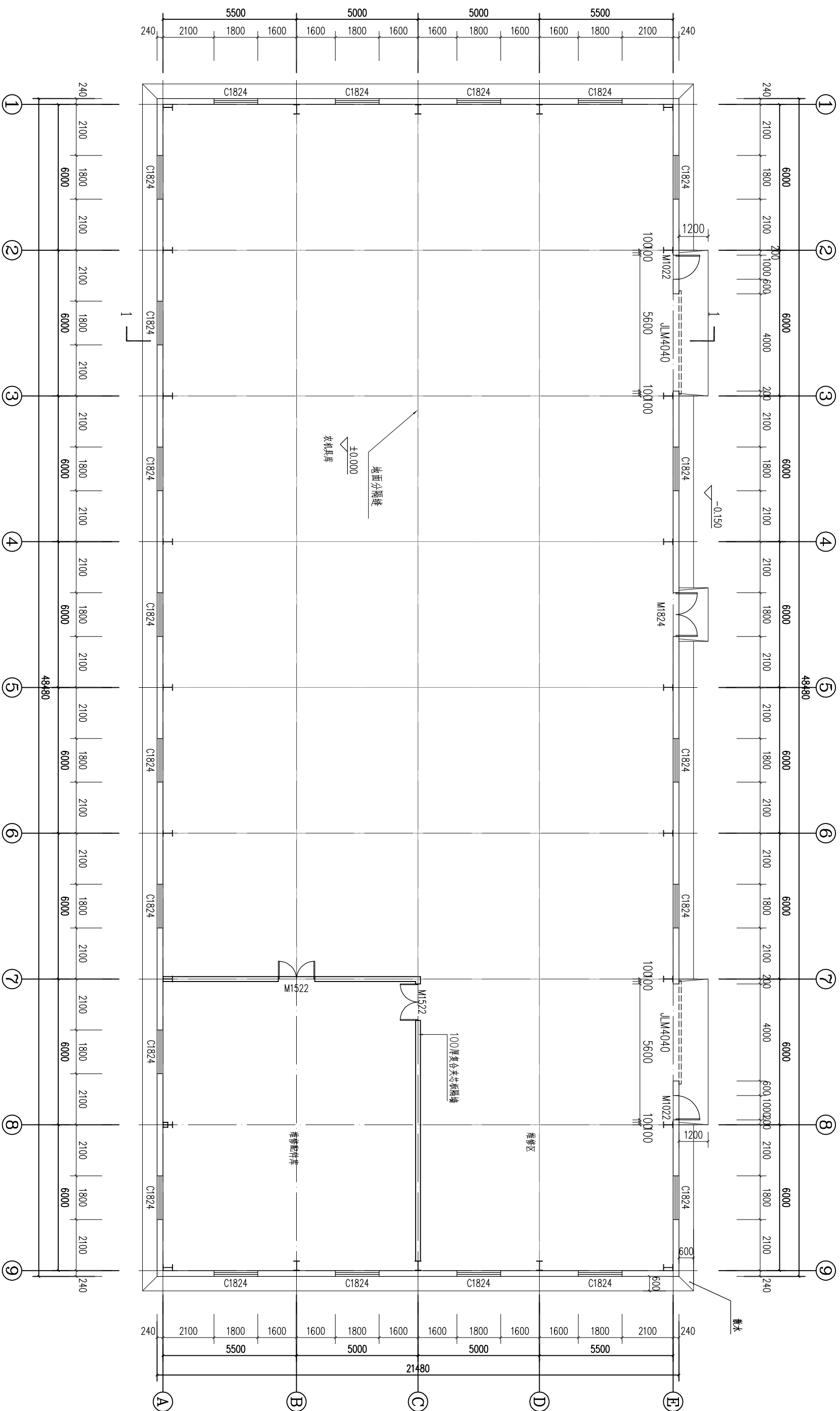
中型农机具库棚正立面图



中型农机具库棚侧立面图



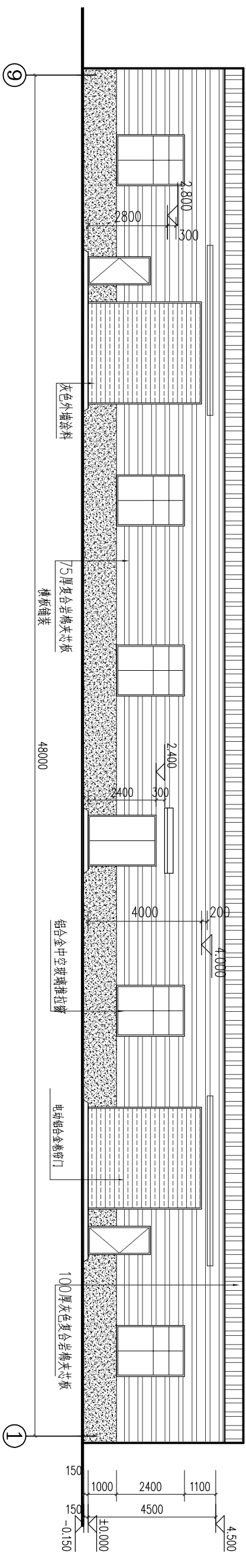
中型农机具库棚剖面图



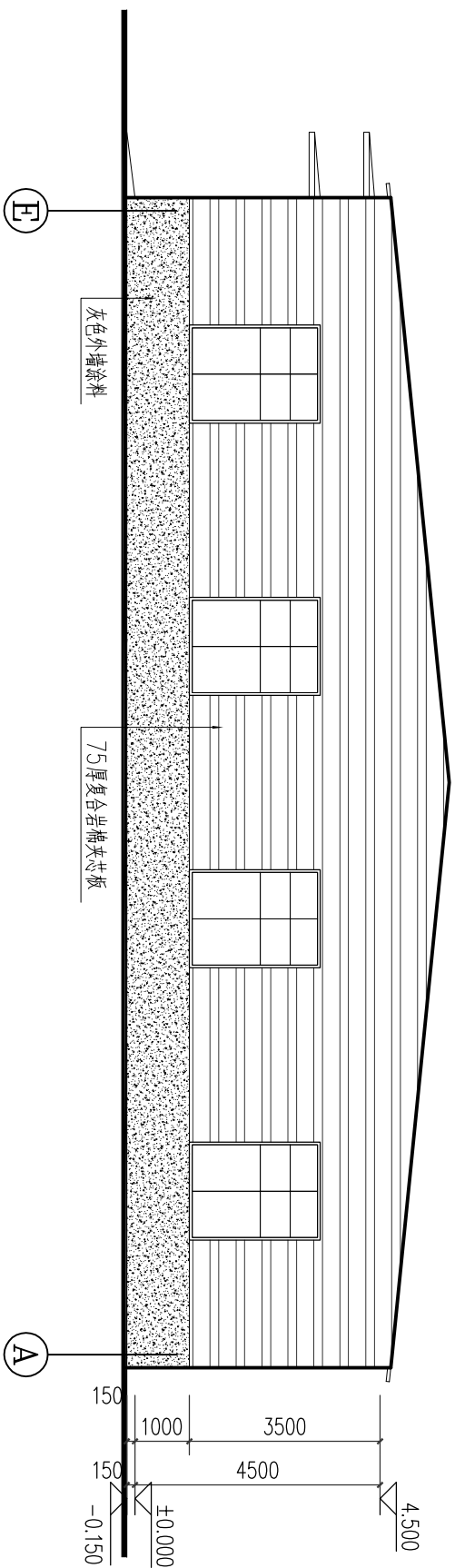
大型农机具库棚及维修间平面图

建筑面积: 1041 平方米

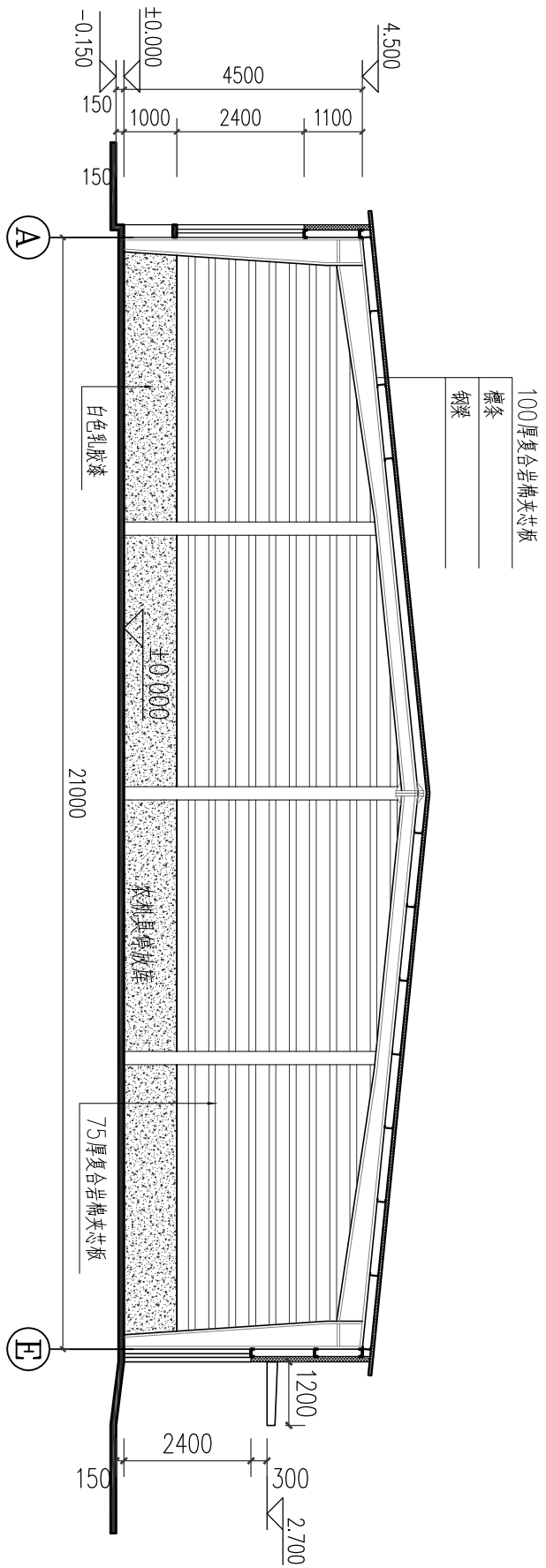
附图3--1 大型农机具库棚及维修间平面图



大型农机具库棚及维修间正立面图



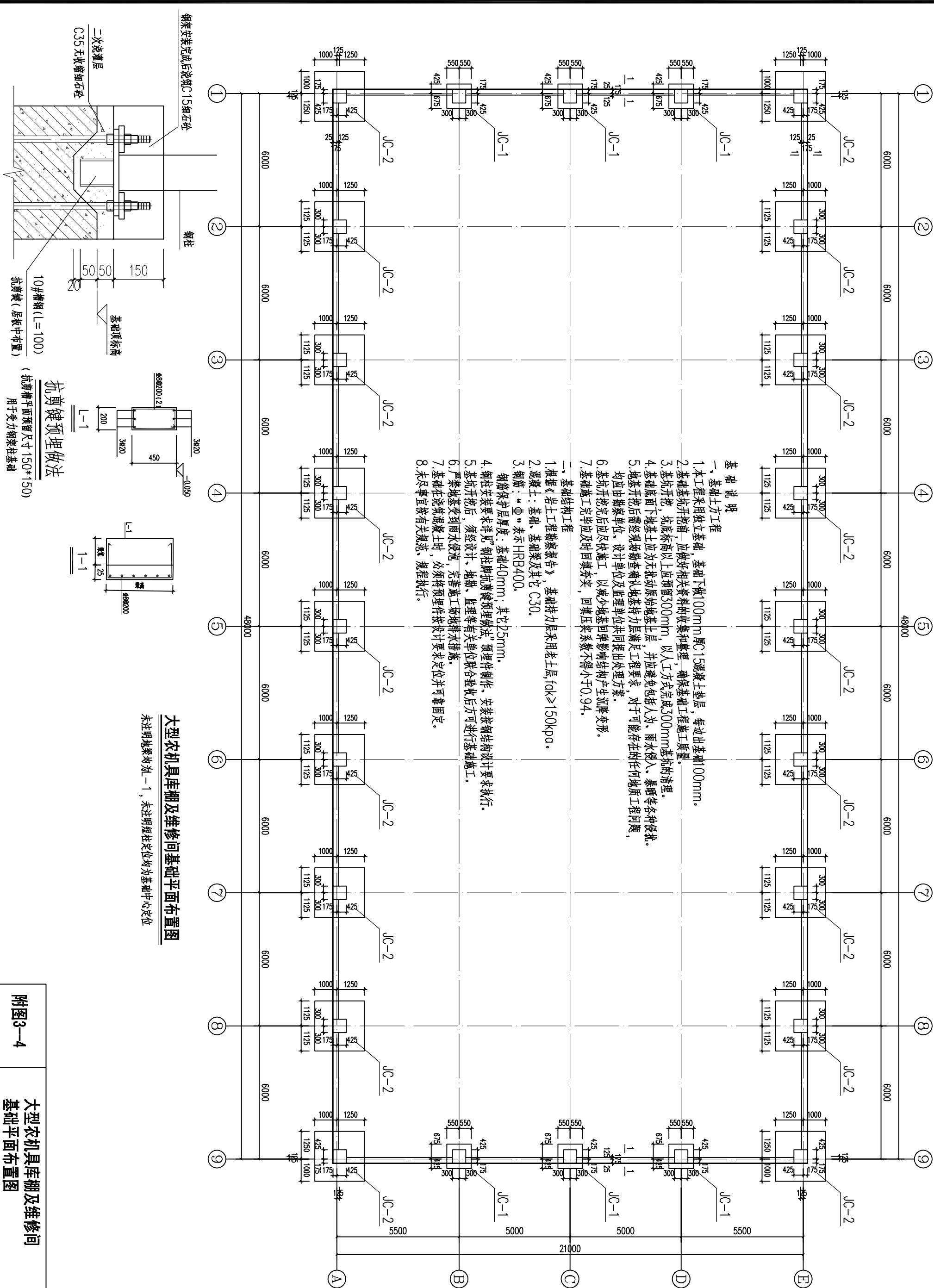
大型农机具库棚及维修间侧立面图



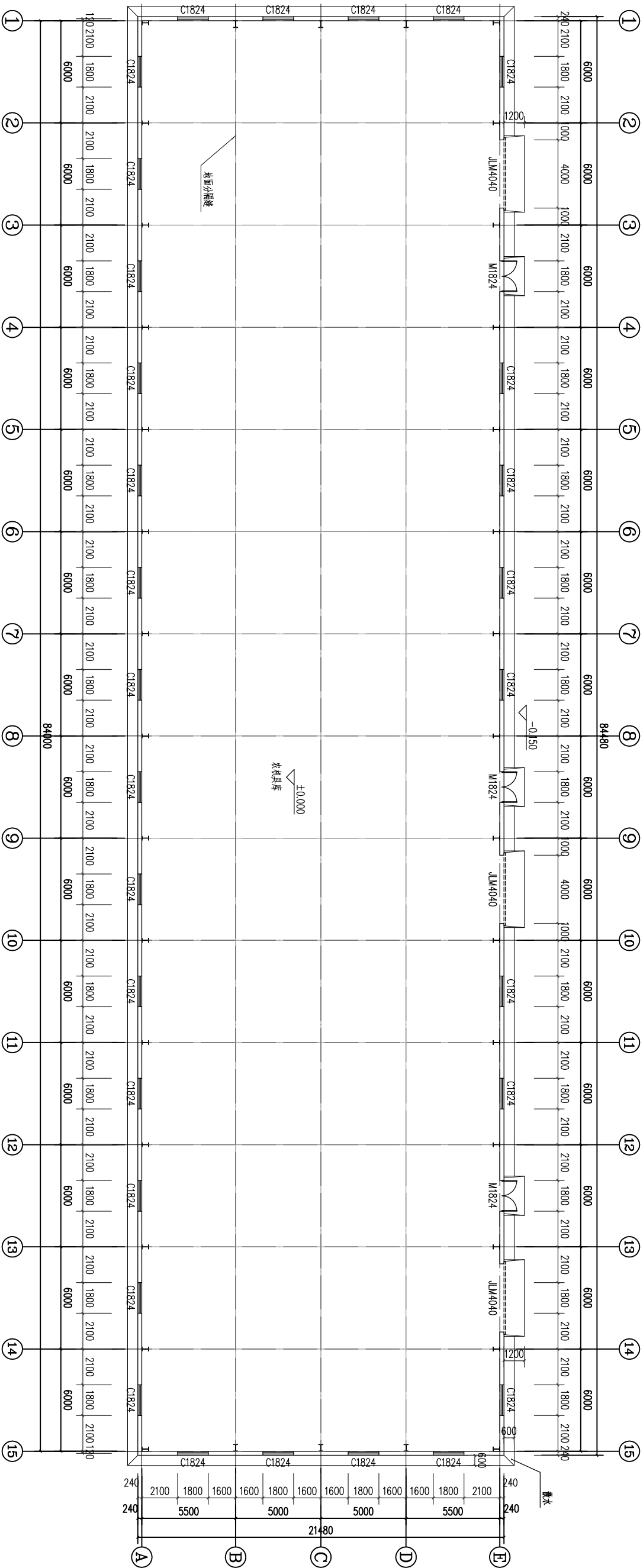
大型农机具库棚及维修间剖面图

附图3--3

大型农机具库棚及维修间侧立面图
大型农机具库棚及维修间剖面图



附图3-4 大型农机具库棚及维修间基础平面布置图

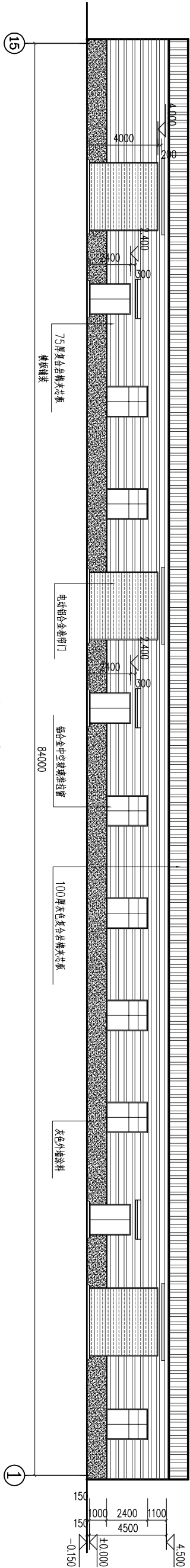


大型农机具库棚平面图

建筑面积: 1815 平方米

附图4-1

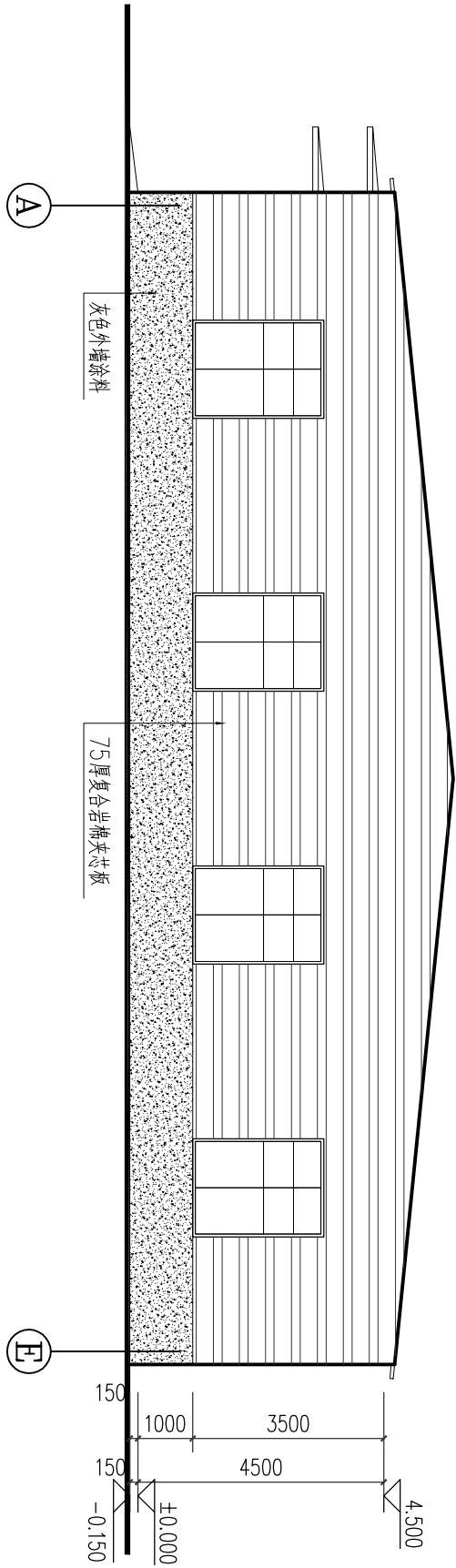
大型农机具库棚平面图



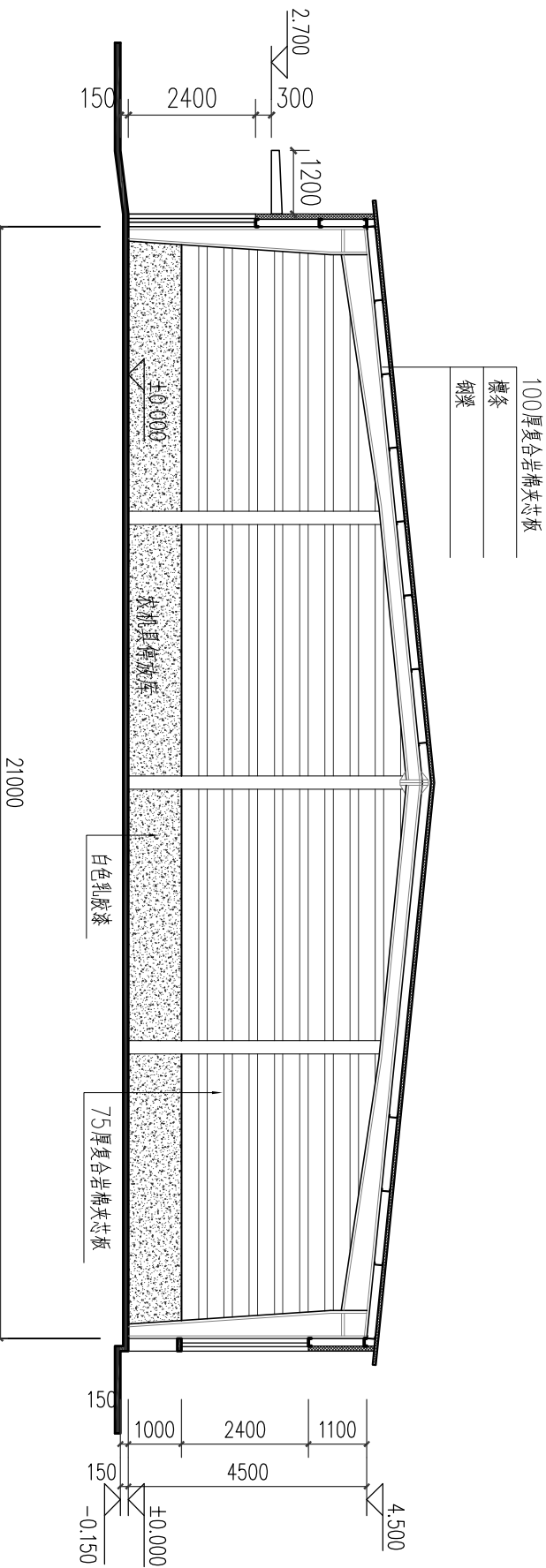
大型农机具库棚正立面图

附图4--2

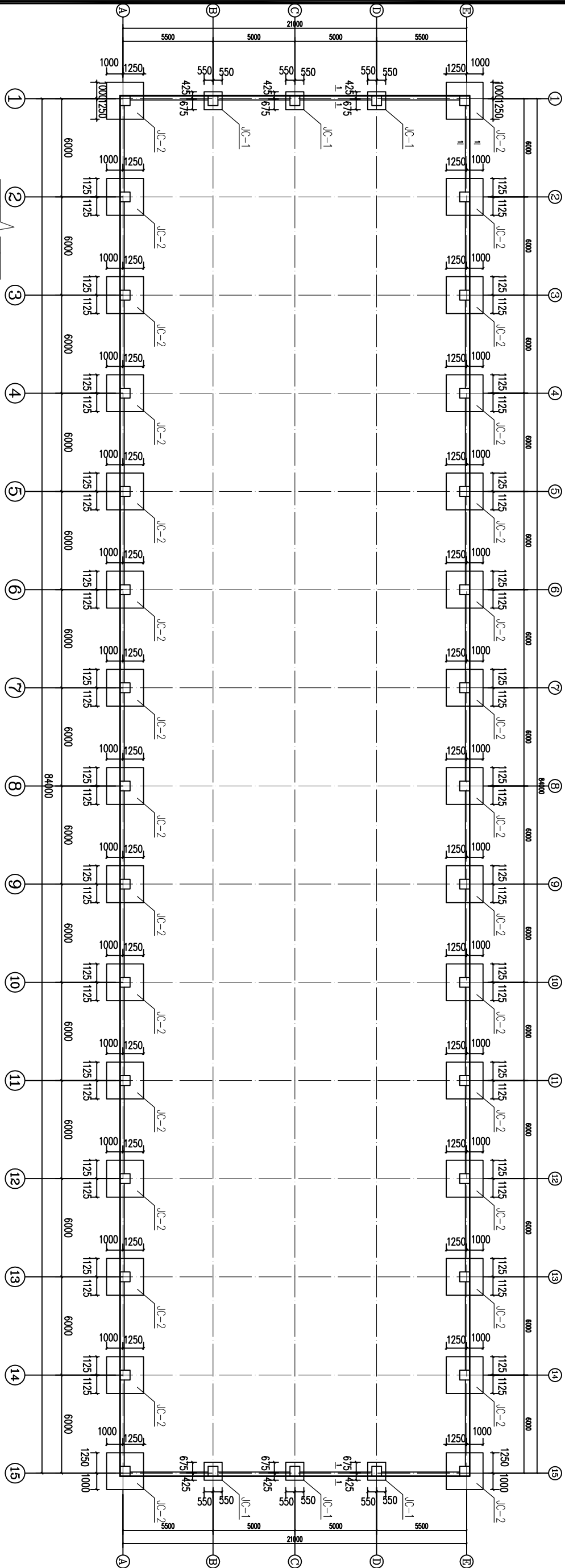
大型农机具库棚正立面图



大型农机具库棚侧立面图

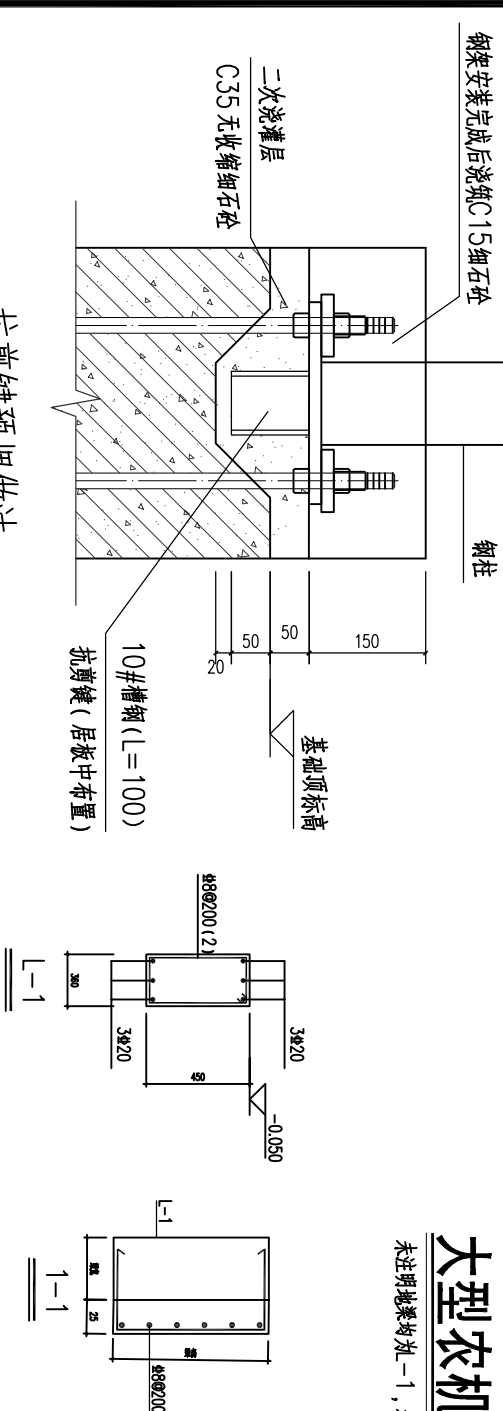


大型农机具库棚剖面图



大型农机具库棚基础平面布置图

未注明地梁均见-1，未注明短柱定位均为基础中心定位



抗剪键预埋做法

(抗剪槽平面预留尺寸150*150)
用于受力钢架柱基础

- 基础说明**
- 本工程采用独立基础，基础下做100mm厚C15混凝土垫层，每边出基础100mm。
 - 基础基坑开挖前，应做好相关资料的收集和整理，确保基础工程施工质量。
 - 基坑开挖，坑底标高以上应预留300mm，以人工方式完成300mm基坑的清理。
 - 基础底下地基层应为无扰动原始地基层，并应避免包括人为、雨水侵入、暴雨等各种侵蚀。
 - 地基开挖后需经现场勘查确认地基持力层满足工程要求，对于可能存在的任何地质工程问题，均应由勘察单位、设计单位及监理单位共同提出处理方案。
 - 基坑开挖完后应及时快施工，以减少地基反弹影响结构产生沉降变形。
 - 基础施工完毕后应及时回填夯实，回填压实系数不得小于0.94。
- 二、基础结构工程**
- 根据《岩土工程勘察报告》，基础持力层采用土层， $f_{ak} \geq 150kPa$ 。
 - 混凝土：基础、基础梁及其它 C30。
 - 钢筋：“Φ”表示 HRB400。钢筋保护层厚度：基础40mm；其它25mm。
 - 钢柱安装要求详见“钢柱脚抗剪键预埋做法”预埋件制作，安装按结构设计要求执行。
 - 基坑开挖后，须经设计、地勘、监理等有关单位联合验收后方可进行基础施工。
 - 严禁地基受到雨水浸泡，完善施工场地排水措施。
 - 基础在浇筑混凝土时，必须将预埋件按设计要求定位并可靠固定。
 - 未尽事宜按有关规范、规程执行。

附图4—4

大型农机具库棚基础平面布置图